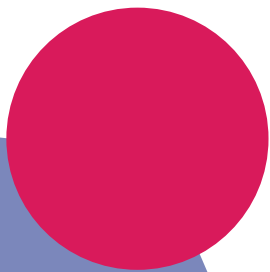


UN SERVICE DE MOBILITÉ POUR TOUS

# Transport à la demande



De l'ouest à brocélan'e  
COMMUNAUTÉ

LA GACILLY - GUER - MALESTROIT

# Transport à la demande

Faciliter les déplacements des habitants



## Je réserve gratuitement au 02 99 300 300

Le centre de réservation est ouvert  
de lundi au samedi de 8h à 20h.

- Jusqu'à 17h la veille du déplacement. Pour un déplacement le lundi, réservez le vendredi.
- Je donne mon nom et mes coordonnées
- J'indique mon adresse et la destination et les horaires de mon choix (matin ou après-midi)
- Je me tiens prêt devant mon domicile et je règle mon voyage auprès du conducteur (espèce et carte bancaire acceptées)

Pour tout renseignement :  
02 97 75 01 02  
www.oust-broceliande.bzh

Le transport à la demande c'est un transport collectif qui fonctionne sur réservation. Il suffit de réserver son trajet par téléphone au plus tard la veille de son déplacement.

### Qui peut bénéficier de ce mode de transport ?

- × Tous les habitants de la communauté de communes (dès 11 ans pour les enfants non accompagnés)

### Pour aller où ?

- × De son domicile au centre-ville/bourg d'une des 26 communes. Vous serez déposé à un point d'arrêt dans le centre de la commune, tels que commerces, supermarchés, équipements médicaux (hôpital, clinique, pôle de santé, EHPAD, Foyer Logement), équipements sportifs (piscine, stade), équipements petite enfance (Multi accueils, LAEP), service public (Maisons France Service).
- × À Ploërmel : Mission locale, gare routière et hôpital.

### Quand ?

- × Du lundi au samedi (sauf jours fériés)

	Matin	Après-midi
Trajet «Aller» depuis le domicile	entre 9h et 9h30	entre 14h et 14h30
Trajet «Retour» depuis le point de dépose	entre 11h30 et 12h	entre 17h et 17h30

### A quel tarif ?

- × 2€ par trajet (soit 4€ l'aller-retour)
- × 1€ par trajet (soit 2€ l'aller-retour) pour les moins de 26 ans et tarif solidaire (bénéficiaire de la complémentaire santé solidaire)
- × Gratuit pour les enfants de 5 ans et moins accompagnés d'un adulte

